

L'OPCVM a pour objectif la gestion active d'un portefeuille constitué d'obligations convertibles ou assimilées de la zone euro. La sélection de titres repose sur l'analyse du potentiel d'appréciation des sous-jacents actions, du risque crédit et des caractéristiques techniques propres aux obligations convertibles.

En chiffres au 28/02/2023

V.L	€1 392,64
Encours	6,3 M€

Caractéristiques

Code ISIN	FR0010028233
UCITS IV	
Forme juridique	OPC de droit français
Valorisateur	SGSS
Dépositaire	CIC
Commissaire aux comptes	Deloitte

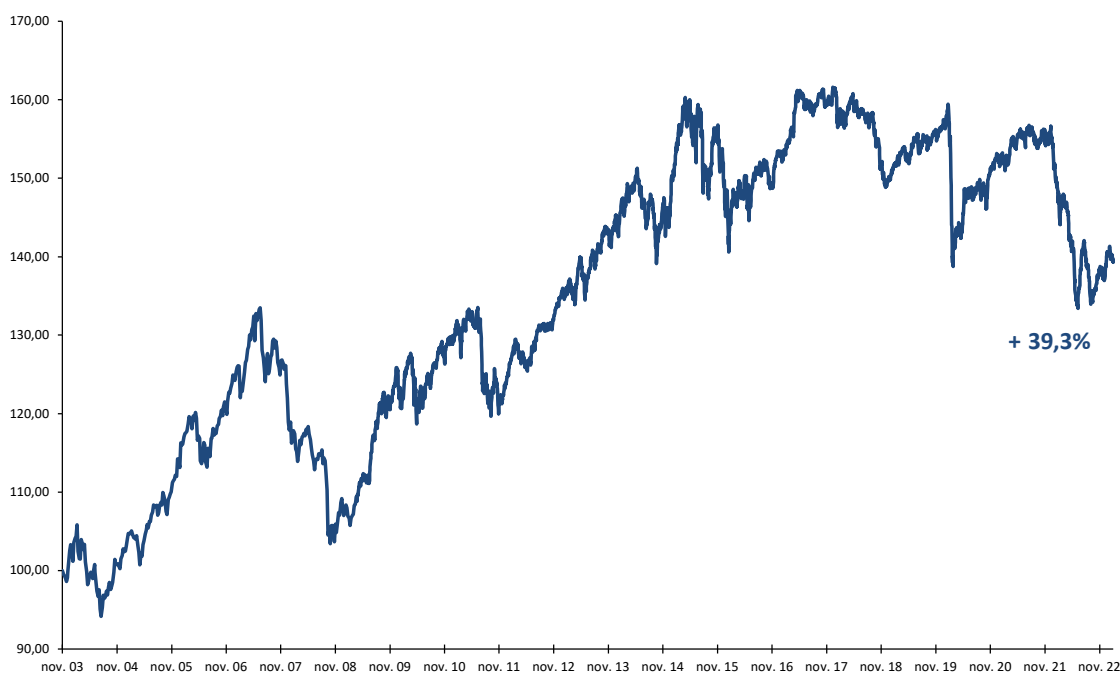
Profil de risque et de rendement

1	2	3	4	5	6	7
A risque plus faible			A risque plus fort			
Rendement potentiel plus faible			Rendement potentiel plus fort			

Modalités de fonctionnement

Frais de gestion réels	1,435%
Fréquence de valorisation	Quotidienne
Souscriptions & rachats	Quotidien avant 12H cours inconnu auprès du CIC Tel 01 53 48 80 08 Fax 01 49 74 27 55
Affectation des résultats	Capitalisation

Evolution de la performance de l'OPCVM depuis sa création



Nouveau gérant à compter du 01/01/2021

Performances de l'OPCVM

	févr 23	janv 23	2023 YTD	2022	2021	2020	2019	2018	2017	2016	2015	2014	2013	2012
Gaspal Convertibles	-0,7%	2,4%	1,7%	-12,2%	2,4%	-2,4%	4,4%	-6,2%	4,2%	-0,3%	5,1%	1,4%	7,5%	8,9%

Les performances passées ne préjugent pas des performances à venir et ne sont pas constantes dans le temps. Les calculs de performance sont réalisés coupons et dividendes nets réinvestis et après déduction de tous les frais prélevés par l'OPCVM.

date de création : 28/11/2003

Sources: SGSS et Bloomberg.

Commentaire de gestion

Les places financières européennes ont continué sur leur lancée : CAC 40 : +2,6%, DAX : +1,6%, IBEX : +4,0%, FTSE MIB : +3,3%, Eurostoxx 50 : +1,9%. Les spreads de crédit se sont stabilisés sur l'Itraxx Main Europe 5 ans (emprunts corporate Investment Grade) à 79bps (+0bp) et sur l'Itraxx Crossover (emprunts corporate High Yield) à 414bps (-1bp). Le pétrole (brent) est resté inchangé à 84\$.

Les obligations convertibles les plus performantes sur le mois ont été : **Fnac Darty 0,25% 27** (+4,0%), **Citigroup /Telekom Austria 0,5% 23** (+3,6%) et **Pirelli 0% 25** (+2,4%). A l'inverse, les valeurs les moins performantes ont été : **Cellnex 0,75% 31** (-3,8%), **Remy Cointreau 0,125% 26** (-3,7%) et **Diasorin 0% 28** (-3,6%).

L'action **Fnac Darty** a été très volatile sur le mois : elle s'est fortement appréciée après la parution d'un article évoquant l'intérêt du milliardaire tchèque Daniel Kretinsky pour prendre le contrôle du groupe mais elle a par la suite fortement baissé en raison de perspectives décevantes pour 2023 en raison notamment de l'explosion de la facture énergétique.

L'annonce de l'introduction en bourse à venir des activités « tours » de **Telekom Austria** a été bien reçue par les investisseurs, de même que la publication de ses résultats du 4e trimestre.

L'actualité a également été riche sur **Pirelli**, la valeur a tout d'abord profité d'un aspect spéculatif avec l'évocation de la cession des parts de Sinochem (information par la suite démentie par la société chinoise) et a ensuite été portée par des chiffres supérieurs aux attentes au dernier trimestre 2022.

En revanche, **American Tower** a indiqué que sa priorité était de maintenir sa notation en Investment Grade et ne pas prévoir d'opération de fusion-acquisition significative tandis que la presse avait évoqué un intérêt pour **Cellnex** en janvier.

Nexity a prévenu que 2023 serait une année de transition, la société devant composer avec la remontée des taux d'intérêt, ce qui pèse et pèsera sur la demande de logements neufs dans un contexte où l'inflation des coûts pèse sur les marges.

Depuis le début de l'année, Gaspal Convertibles a progressé de +1,7% et a reculé de -0,7% au mois de février.

Risques & Ratios

Volatilité OPCVM	1 an/hebdo	6,4%
Ratio de Sharpe	1 an	-0,64
	3 ans	-0,36
	5 ans	-0,32
Delta Actions		38%
Sensibilité Taux		2,80
Durée de vie moyenne (ans)		2,72
Rating moyen des obligations		BBB

Sources: Morningstar et Gaspal Gestion

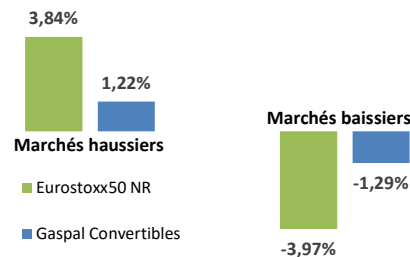
Scores Lipper

Préservation du capital :	3/5
Performances régulières :	1/5
Performance absolue :	1/5



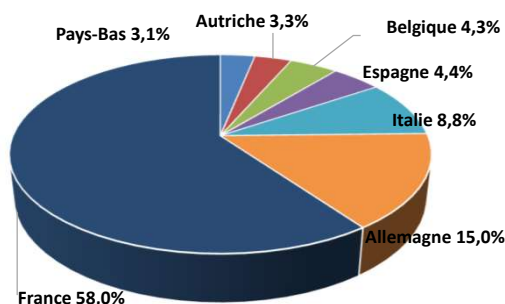
Source : Lipper

Performance mensuelle moyenne



Depuis la création de l'OPC
Sources : SGSS et Bloomberg

Répartition géographique des titres vifs*



*Nationalité du sous-jacent

Principales contributions

A LA HAUSSE

Citi / Telekom Austria 0,5% 23 (OC Delta)	0,11%
Fnac Darty 0,25% 27 (OC Delta)	0,10%
Volitalia 1% 25 (OC Delta)	0,06%
Pirelli 0% 25 (OC Delta)	0,04%
Elis 2,25% 29 (OC Delta)	0,03%

A LA BAISSSE

EDF 0% 24 (OC Delta)	-0,12%
Remy Cointreau 0,125% 26 (OC Delta)	-0,11%
Cellnex 0,75% 31 (OC Delta)	-0,10%
MTU Aero 0.05% 27 (OC Delta)	-0,09%
Nexity 0,875% 28 (OC Delta)	-0,07%

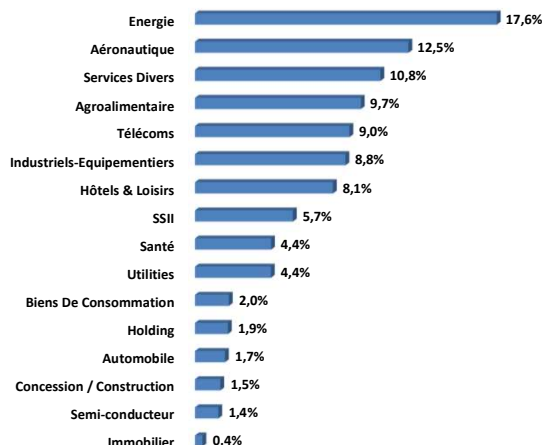
Principales lignes

EDF 0% 24 (Energie)	5,79%
Schneider 0% 26 (Industrie)	3,99%
Ubisoft 0% 24 (Hôtels & Loisirs)	3,91%
Safran 0,875% 27 (Aéronautique)	3,86%
Volitalia 1% 25 (Energie)	3,64%

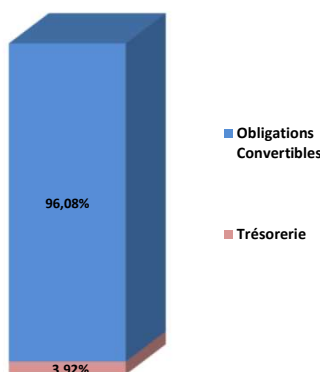
Achats ou Renforcements

Ventes ou Allègements

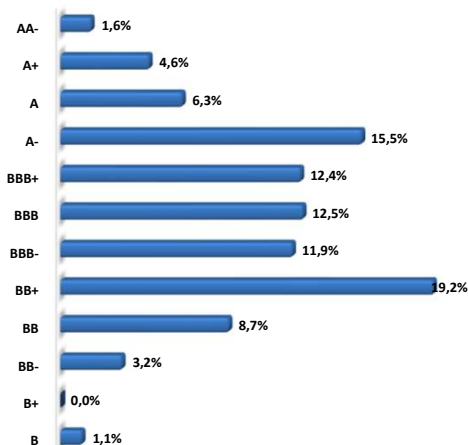
Allocation sectorielle de l'exposition actions



Répartition des actifs



Répartition par rating



En % de l'actif net

Pour tous renseignements complémentaires, consultez notre site internet: www.gaspalgestion.com

Avertissement: ce document est exclusivement conçu à des fins d'information. Il ne constitue ni un élément contractuel, ni une proposition ou une incitation à l'investissement ou l'arbitrage. Les données contenues dans ce document ne sont ni contractuelles ni certifiées par le commissaire aux comptes. La responsabilité de Gaspal Gestion ne saurait être engagée par une décision prise sur la base de ces informations. Les performances passées ne préjugent pas des performances à venir et ne sont pas constantes dans le temps. L'OPCVM est soumis à un risque en capital. Nous invitons l'investisseur à consulter le prospectus de l'OPCVM afin de prendre connaissance dans le détail des risques encourus. Le DICI et le prospectus sont disponibles sur simple demande auprès de Gaspal Gestion - Société de Gestion de Portefeuille - Agrément AMF n° GP 98031 - ou sur gaspalgestion.com.